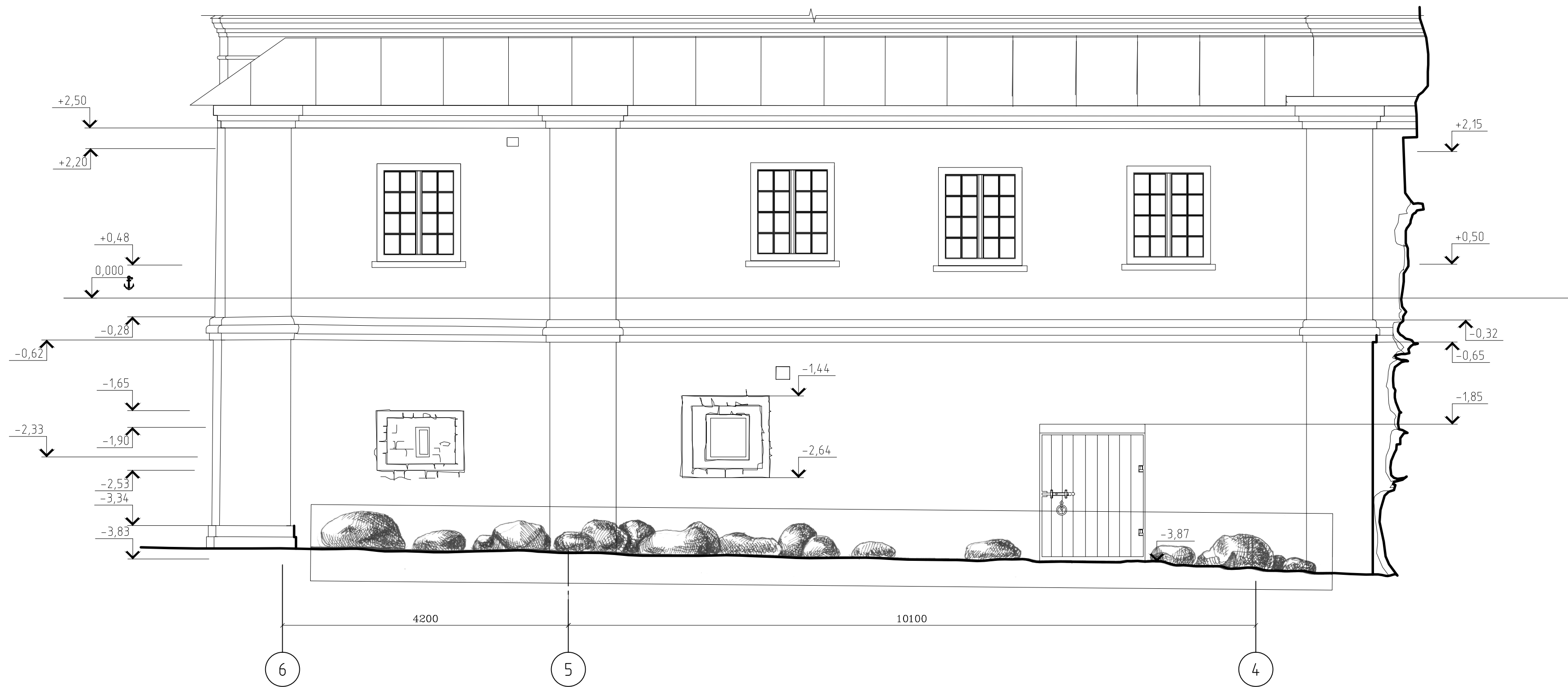



Северный фасад в осях "6-4"



±0.00 = 15.300

- 1) За условную нулевую отметку ±0.000 принята абсолютная отметка в Балтийской системе +15.300.
2) Все размеры даны в миллиметрах
вертикальные отметки в метрах.

| | | | | | | | | | | |
|---|-----------------|------|-------|---------|------|---|--|----------------|-----------------|---------|
|  | | | | | | Федеральное государственное унитарное предприятие | | | арх № | 88/ |
| | | | | | | ЦЕНТРАЛЬНЫЕ НАУЧНО-РЕСТАВРАЦИОННЫЕ ПРОЕКТНЫЕ МАСТЕРСКИЕ (ФГУП ЦНРПМ) | | | дата выпуска | 2015 г. |
| | | | | | | Заказчик: Министерство культуры Российской Федерации | | | | |
| | | | | | | Адрес: Архангельская область, Приморский район, пос. Соловецкий, наб. Благополучия д.1, кор.15, стр. 1 | | Марка листа | АР - 6 | |
| Изм | Кол уч | Лист | Хедог | подпись | дата | Объект: «Ансамбль Соловецкого монастыря и отдельные сооружения островов Соловецкого архипелага, XVI век - первая половина XX века. Ризница 16 - 19 вв. | | Стадия | лист № | листов |
| Разработал | Семина Ю.Е. | | | | | | | П | 6 | |
| ГАП | Семина Ю.Е. | | | | | | | | | |
| Нач.отд. ДПИ | Дмитrienko В.В. | | | | | | | | | |
| | | | | | | | | | | |
| | | | | | | Северный фасад в осях "6 - 4" | | ОДПИ | | |